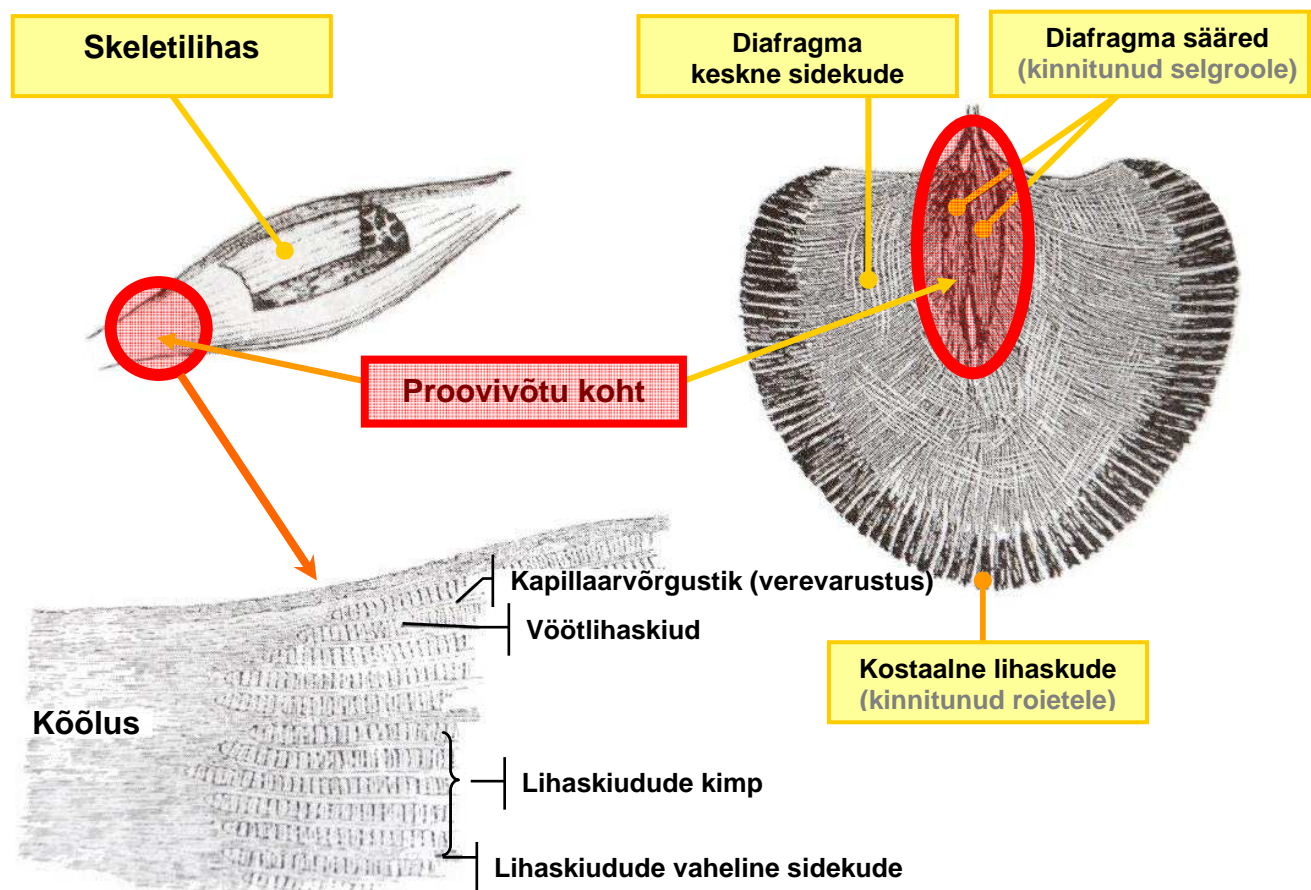


Lihaseproovide uurimine tehisseede meetodil magnetsegisti kasutamiseks

- siga - diafragma sääred (diafragma rinnaku- või roideosast, keele juurest, mälurilhasest või kõhulihasest);
- metssiga - esijala, keele- või vahelihased;
- hobune - keele- või mälurilhas;
- karu - diafragmasääred, mälumislihased, keel;
- ilves - karnivoorid nagu jalalihased (oimu-, mälumis- ja kõrvalihased).

Tabel 1 Uurimismaterjali proovivõtukohtad loomaliikide lõikes.

Materjali peaks olema nii palju, et oleks võimalik kordusuuringu läbiviimine. Proovitüki raskus minimaalselt 50g.



Joonis 1 Skeletilihas ja diafragma. Proovitüki raskus minimaalselt 50g.

Ehk teisisõnu, kui keeritsussi (*Trichinella spiralis*) proov võtta:

- jalalihasest (skeletilihas), siis tuleks seda teha lihase kõõluseks ülemineku kohast;
- kõhuõõne vahelihast, siis sobilik koht on diafragma sääred (vaata eelolevat joonist).

Kehalihaseid nimetatakse vöötlihaskoeiks, mis koosneb lihaskiududest. Iga lihaskiud kujutab endast üht rakku, milles on valgulised filamendid, mis tagavad lihaste kokkutõmbumise. Need filamendid annavad lihasele vöödilise välimuse, millest ongi tulnud nimetus **vöötlihased**. Lihaskiud on liitunud luudele kinnituvate kõõlustega, mille abil saavad lihased keha liigutada.

Mõned lihased on teistest aktiivsemad ja neil on seetõttu parem verevarustus. *Keeritsusside vastsed otsivad just hea verevarustusega lihaseid niinimetatud **lemmikpaiku**.*

Need on eri loomadel erinevad, kuid sageli sisaldavad kõige rohkem vastseid diafragma ja mälumislihased.

Diafragma on sidekoeline kiht, mis eraldab rinnakorvi ja kopsu kõhuõõne elunditest. Diafragmat hoitakse omal kohal roiete külge kinnituvate lihaste abil, neid nimetatakse **kostaalseks lihaskoeiks**. Diafragma keskosas paikneb kaks väikest lihaskimpu, neid nimetatakse **diafragma säärtteks**.

Vastsed otsivad hea verevarustusega lihaseid, seetõttu leitakse neid eelkõige diafragma, roietevahelihastes ning keele- ja mälumislihastes. Neid lihaseid nimetatakse **vastsete lemmikpaikadeks organismis**.

Rändevastsed omastavad toitaineid ja kasvavad kuni 1 mm pikkuseks. Vastsete sissetung lihaskiudu tekitab põletikulise reaktsiooni. Lihaskiud moodustab vastse ümber sidrunikujulise kihnu ehk kapsli, mis kaitseb teda peremeesorganismi immuunsüsteemi eest. Erandina tekitab liik *Trichinella pseudospiralis* väiksema põletikulise reaktsiooni ega moodusta kapslit.

Lihaskiudus olevaid keeritsusside vastseid nimetatakse **lihaskiududeks** ehk **nakkusvastseteks**.

Allikas: www.terveks.ee